

机型分为：X系列、B系列两大类，
传动形式分为：单级、双级、三级。

结构型式分为卧式、立式、双轴型、直联型四种，可供用户选用满足各种不同需求。
近引进8000系列，其机型比国内现有生产摆线针轮减速机的系列体积小，传递扭矩大，速比范围大等特点。为您提供新一代优质产品体积更小，承载能力更大的8000系列产品。

Category, X series and B series

Drive Method ,Single,Double,Triple

Structure:Horizontal,Vertical,Double-shaft and Direct-joint

800 series reducer,newly developed,is more compact structure,larger in transmission torque,and wider in speed ratio range,which is a new generation for more performance.

摆线针轮减速机

Cycloidal Pin-wheel Reducer



XW



XWED



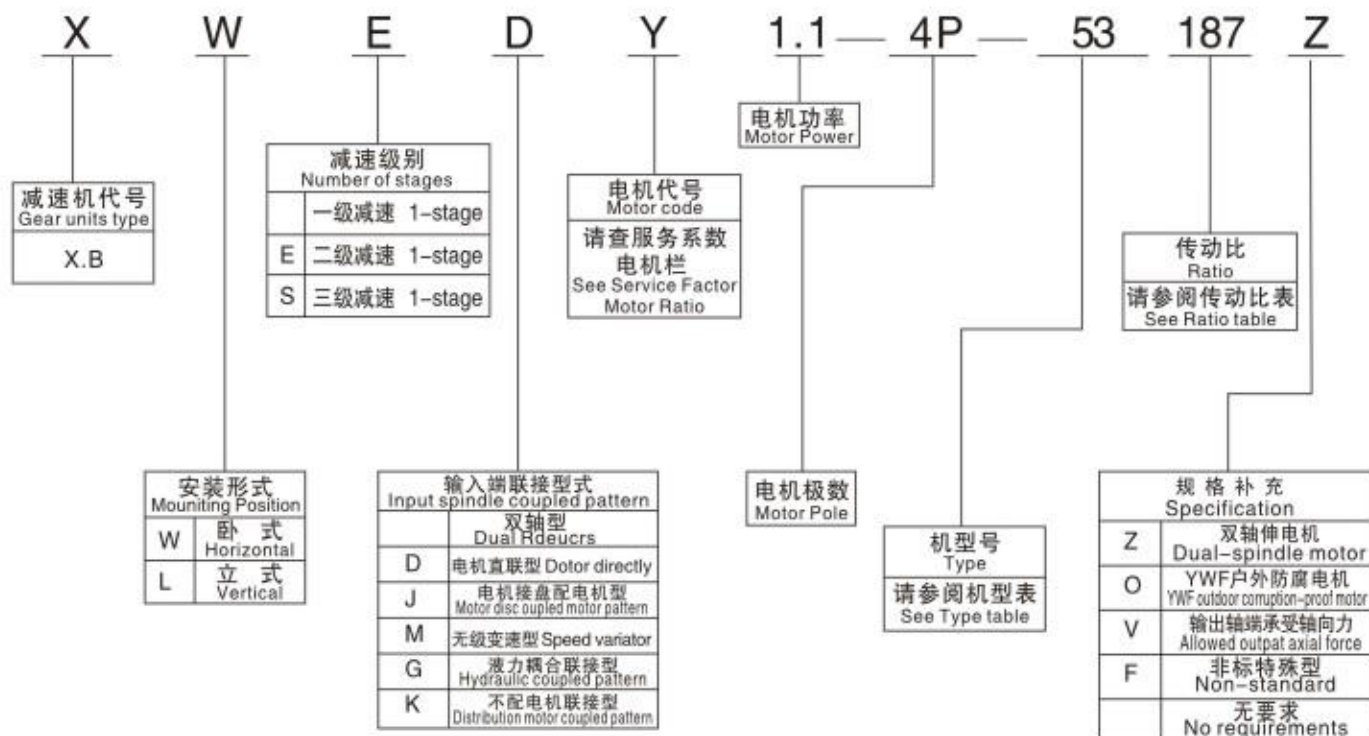
XL



XLDY

YYX.B系列

型号表示方法/Type Designations



技术参数/TECHNICAL DATA

产品规格 (机型号) Specifications (Model)	X系列单级/X series, Single	1 .2 .3 .4 .5 .6 .7 .8 .9 .10 .11
	B系列单级/B series, Single	0 .1 .2 .3 .4 .5 .6 .7 .8
	X系列双级/X series Double	42 .53 .63 .74 .84 .85 .95 .106 .116 .117
	B系列双级/B series, Double	20 .31 .41 .52 .53 .63 .74 .84 .85
	X系列三级/X series Triple	642 .742 .842 .852 .853 .952 .953 .1063 .1164 .1174
	B系列三级/B series, Triple	420 .520 .530 .531 .630 .631 .741 .842
传动比/Ratio	单级/Single	6 .7 .9 .11 .17 .23 .25 .29 .35 .43 .59 .71 .87
	双级/Double	121 .187 .289 .391 .473 .493 .595 .731 .841 .1003 .1225 1505.1849. 2065. 2537 .3481. 5133
	三级/Triple	2055 ~ 658503

表1 单级减速机 Table1 Single Gear units

各系列 机型对照 Type code	行业标准 Z Industrial standard Z	1	2	3	4	5	6	7	8	9	10	11	
	天津 X Tianjin X												
	上海 B Shanghai B	09	10	11	12	13	14		15	16	17	18	
	化工部标准 B Chemical industry standard B		0	1	2	3	4		5	6	7	8	
	一机部标准 B Integrated standard B		12	15	18	22	27		33	39	45	55	
	江门 JXJ Jiangmen JXJ		0	1	2	3	4		5	6			
输入转速 r/min Motor input speed		1500r/min							1000r/min				
输出轴转速 Motor output speed r/min (4极/6极) (4/6Pole)	许用转矩 Allowed torque Nm	70	150	250	500	1000	2000	2300	3700	5700	12000	17000	
	减速比Ratio	输入功率 KW Input power											
136/91	11	0.55	0.75	2.2 1.5	4	7.5		15	18.5	22	45	55	
88/59	17	0.25		1.5	3	5.5	11	11		18.5		18.5	45
60/40	23	0.37 0.25	0.55	1.1	2.2	5.5	7.5	11	15	18.5	37	45	
52/35	29	0.25		1.1	1.5	4			7.5		15	18.5	30 22
43/29	35		0.55 0.37	0.75	1.5	4 3	7.5 5.5		11	15	22	37	
35/23	43		1.1	0.55	1.1	3 2.2	5.5 4	7.5 5.5	11 7.5	15 11	18.5	30	
25/17	59				1.1	2.2	4 3	5.5	7.5 5.5	11 7.5	15	30 22	
21/14	71		0.75	1.5	2.2	3 2.2	4	5.5	7.5 5.5	11	18.5	22 18.5	
17/12	87					2.2	4 3	4	5.5 4	11	18.5 15		

说明：◆表中15千瓦以下的均用4极电动机（1500转/分），18.5千瓦以上的用6极电动机（1000转/分）。

◆非标减速机的输入功率，靠近标准减速比配置。

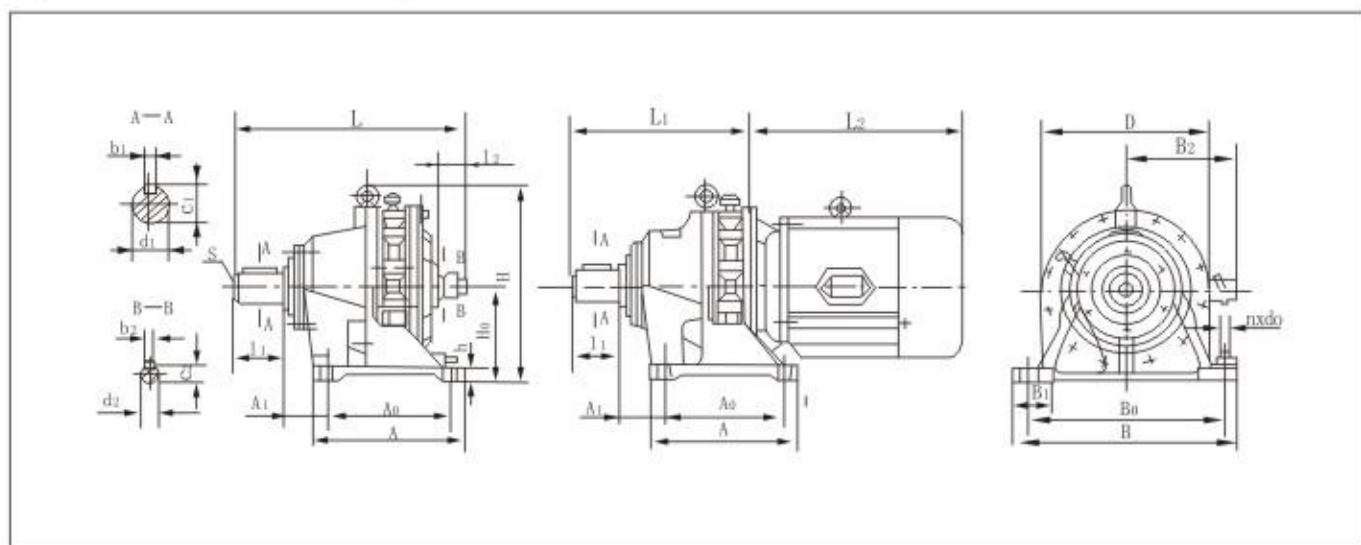
表2 双级减速机 Table2 Double Gear units

各系列 机型 对照 Type code	天津 X Tianjin X	31	42	53	63	74	84	85	95	106	116	117	
	上海 B Shanghai B	1109	120	131	141		152	153	163	174	184		
	化工部标准 B Chemical industry standard B		20	31	41		52	53	63	74	84		
	一机部标准 B Integrated standard B		1812	2215	2715		3318	3322	3922	4527	5527		
	江门 JXJ Jiangmen JXJ		20	31	41		52	53	63				
输入转速 r/min Motor input speed	1500												
输出轴 转速 Motor output speed r/min	许用转矩 Nm Allowed torpue	250	500	1000	2000	2700	4500		9000	12000	20000		
	减速比 Ratio	输入功率 kW Input power											
12.4	121(11×11)	0.75 0.55	1.1 0.75	1.5 1.1	1.5	3		5.5 4	5.5	11 7.5	11		
8.0	187(17×11)	0.55 0.37	0.75 0.55	1.1 0.75	1.1	2.2		4 3	4	7.5	7.5		
5.2	289(17×17)	0.37	0.55 0.37	0.75	1.1	2.2		3	4	5.5	7.5		
4.7	319(29×11)	0.25	0.37	0.55	0.75	1.5		2.2	3	5.5	5.5		
3.2	473(43×11)	0.18		0.55	0.75 0.55	1.5		2.2 1.5	3 2.2	5.5 4	5.5		
2.5	595(35×17)			0.37	0.55	1.1		1.5	2.2	4	4	4	
2.0	731(43×17)				0.37	1.1		1.1	1.5	3	3	4	
1.8	841(29×29)					0.75			1.5 1.1	3 2.2	3	3	
1.5	1003(59×17)	0.25		0.37	0.75	1.1	1.5	2.2	3	5.5	2.2		
1.2	1225(35×35)										1.5		
1.0	1505(43×35)										1.5		
0.8	1849(43×43)										1.5		
0.7	2065(59×35)										1.5		
0.6	2537(59×43)										1.5		
0.4	3481(59×59)										1.5		
0.3	5133(87×59)										1.5		

说明：选用减速机以输出轴转矩为依据，当所用的电动机功率大于表中值时，电动机不能全容量使用。

Note: the speed reducer adopted shall be based on output spindle torque, when motor capacity is great than values in the table, the motor cannot work at full capacity.

摆线针轮减速机的外形安装尺寸
Cycloid wheel reducer mounting dimension



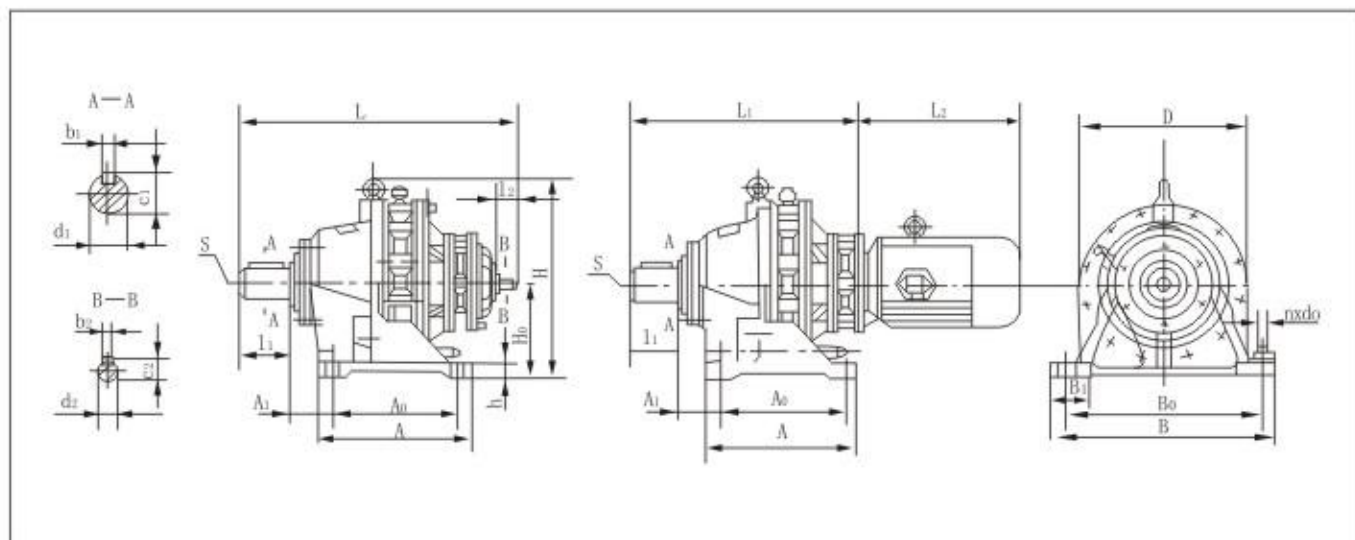
XW(D)型卧式单级外形安装及联接尺寸
Single Horizontal Mounting dimension sheets Dverview

机 型 号 Model	中 心 高 Ho	安装尺寸 Mounting dimension						轴伸连接尺寸 Spindle Dimension								外型尺寸 Outline dimension						重 量 Weight kg																			
		A ₁	A ₀	B ₁	B ₀	h	S	输出轴 Output				输入轴 Input				A	B	H	D	双轴型 Dual			直联型 Gear motor																		
								n	d ₀	d ₁ h/6	b ₁	c ₁	l ₁	d ₂ h/6	b ₂					c ₂	l ₂		L	L ₁	L ₂	B ₂															
1	100	25	90	40	150	12	M8	4	12	25	8	28	35	15	5	17	25	120	180	175	150	202	141	见4页 See 4	8																
2	53		45	180	15	28																				34	15	5	17	25	210	184	168	218	155	14					
3	140	96	100	55	250	20																				35	10	38	55	18	6	20.5	35	150	290	240	200	269	191	29	
4	150	95	145	65	290	22																				16	45	14	48.5	74	22	6	24.5	40	195	330	275	240	340	255	45
5	160	115	150	75	370	25																				55	16	59	91	30	8	33	45	260	420	356	300	401	302	92	
6	200	36	275	380	30	M12																				65	18	69	89	35	10	38	54	335	430	425	340	468	358	131	
7	220	320	85	420	M16																					80	22	85	109	40	12	43	65	380	470	460	360	522	397	165	
8	250	35	380	480		35																				90	25	95	120	45	14	48.5	70	440	530	529	430	581	440	245	
9	290	45	480	560	40	M20																				26	100	106	141	50	14	53.5	80	560	620	614	500	674	529	390	
10	325	80	500	630	45																					30	110	28	116	150	55	16	59	100	600	690	706	580	806	608	564
11	420	122	330x2	160	800	50																				2-M20	6	32	130	32	137	202	70	20	74.5	120	810	880	883	710	1022

BW(Y)型卧式单级外形安装及联接尺寸
Single Horizontal Mounting dimension sheets Dverview

机 型 号 Model	中 心 高 Ho	安装尺寸 Mounting dimension						轴伸连接尺寸 Spindle Dimension								外型尺寸 Outline dimension						重 量 Weight kg																				
		A ₁	A ₀	B ₁	B ₀	h	S	输出轴 Output				输入轴 Input				A	B	H	D	双轴型 Dual			直联型 Gear motor																			
								n	d ₀	d ₁ h/6	b ₁	c ₁	l ₁	d ₂ h/6	b ₂					c ₂	l ₂		L	L ₁	L ₂	B ₂																
09	80	17	76	30	120	12	M8	4	11	22	6	24.5	30	15	5	17	25	100	144	160	140	203	142	见4页 See 4	6.5																	
10	100	58	90	35	150	14																				30	8	33	35	15	5	17	22	120	185	184	168	215	155	14		
11	120	69	110	55	240	16																				35	10	38	56	18	6	20.5	35	160	280	240	200	269	191	29		
12	140	73	150	60	280	20																				16	45	14	48.5	71	22	6	24.5	40	200	320	275	240	340	255	45	
13	160	78	200	75	340	25																				55	16	59	80	30	8	33	55	250	390	356	300	409	294	80		
14	200	53	320	340	30	M12																				70	20	74.5	102	35	10	38	60	380	400	425	340	487	369	135		
15	240	39	380	420	32																					22	90	25	95	120	45	14	48.5	70	440	470	529	430	581	440	210	
16	290	45	480	560	35	M20																				26	100	28	106	140	50	14	53.5	82	560	620	614	500	676	528	400	
16A	280	440	500	500	35																					30	120	32	127	165	55	16	59	100	520	560	614	500	724	528	400	
17	325	80	500	630	40	2-M20																				6	32	140	36	148	210	70	20	74.5	120	810	880	883	710	1030	819	1180
18	420	122	330x2	160	800																																					

注：◆ 表中所列尺寸单位为毫米。◆ d₁、d₂轴伸公差为h/6。



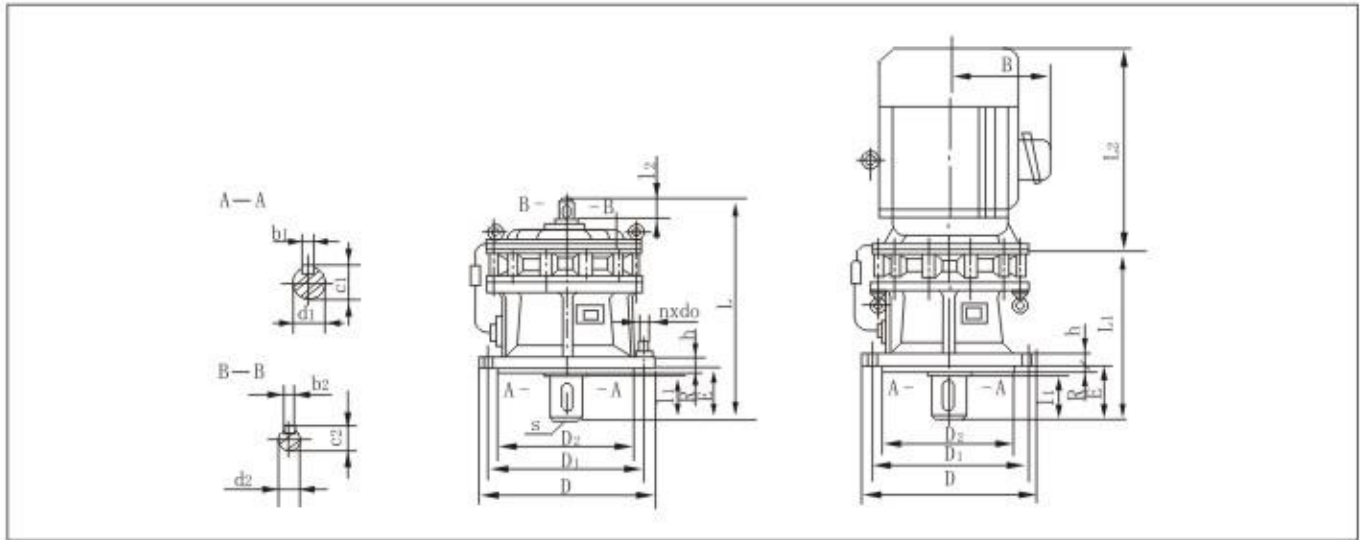
XWE(D)型卧式双级外形安装及联接尺寸
Double Horizontal Mounting dimension sheets Doverview

机 型 号 Model	中 心 高 Center Ho	安装尺寸 Mounting dimension						轴伸连接尺寸 Spindle Dimension								外型尺寸 Outline dimension					重 量 Weight kg					
		A ₁	A ₀	B ₁	B ₀	h	S	输出轴 Output				输入轴 Input				A	B	H	D	双轴型		直联型				
								n	d ₀	d ₁ h6	b ₁	c ₁	l ₁	d ₂ h6	b ₂					c ₂		l ₂	Dual	L ₁	L ₂	
31	140	96	100	55	250	20	M8	4	16	35	10	38	55	15	5	17	25	150	290	240	200	310	258	见4页 See 4	37	
42	150	95	145	65	290	22	M10			45	14	48.5	74	18	6	20.5	35	195	330	275	240	384	326		75	
53	160	115	150	75	370	25	M12			55	16	59	91	22	6	24.5	40	260	420	356	300	457	383		94	
63	200	36	275	380	30	M12				65	18	69	89	22	8	33	45	335	430	425	340	519	447		148	
74	220	36	320	85	420	30	M16			80	22	85	109	22	6	24.5	40	380	470	460	360	589	508		193	
84	250	35	380	120	480	35				M16	90	25	95	120	30	8	33	45	440	530	529	430	633		552	270
85	250	35	380	120	480	35	M20			90	25	95	120	30	8	33	45	440	530	529	430	633	552		310	
95	290	45	480	120	560	40				M20	26	100	28	106	141	35	10	38	54	560	620	614	500		745	655
106	325	80	500	120	630	45	M20			30	110	28	116	150	35	10	38	54	600	690	706	580	855		750	650
116	420	122	330x2	160	800	50				2-M20	6	32	130	32	137	202	40	12	43	65	810	880	883		710	1066
117	420	122	330x2	160	800	50	2-M20	6	32	130	32	137	202	40	12	43	65	810	880	883	710	1081	963	1280		

BWE(Y)型卧式双级外形安装及联接尺寸
Double Horizontal Mounting dimension sheets Doverview

机 型 号 Model	中 心 高 Center Ho	安装尺寸 Mounting dimension						轴伸连接尺寸 Spindle Dimension								外型尺寸 Outline dimension					重 量 Weight kg						
		A ₁	A ₀	B ₁	B ₀	h	S	输出轴 Output				输入轴 Input				A	B	H	D	双轴型		直联型					
								n	d ₀	d ₁ h6	b ₁	c ₁	l ₁	d ₂ h6	b ₂					c ₂		l ₂	Dual	L ₁	L ₂		
130	160	78	200	75	340	25	M12	4	17	55	16	59	80	15	5	17	22	250	390	356	300	414	367	见4页 See 4	82		
131	160	78	200	75	340	25	M12			55	16	59	80	18	6	20.5	35	380	400	425	340	448	383		100		
141	200	53	320	80	420	32				M16	70	20	74.5	102	22	6	24.5	40	380	400	425	340	519		447	153	
152	240	39	380	80	420	32	M16			90	25	95	120	22	6	24.5	40	440	470	529	430	633	552		245		
153	240	39	380	80	420	32				M16	90	25	95	120	22	6	24.5	40	440	470	529	430	666		566	265	
163	290	45	480	90	560	35	M20			26	100	28	106	140	30	8	33	55	560	620	614	500	755		655	460	
174	325	80	500	120	630	40				M20	30	120	32	127	165	35	10	38	60	600	690	706	580		860	750	710
184	420	122	330x2	160	800	50	2-M20			6	32	140	36	148	210	35	10	38	60	810	880	883	710		1077	959	1270

注：◆表示所列尺寸单位为毫米。◆ d₁、d₂轴伸公差为h6。



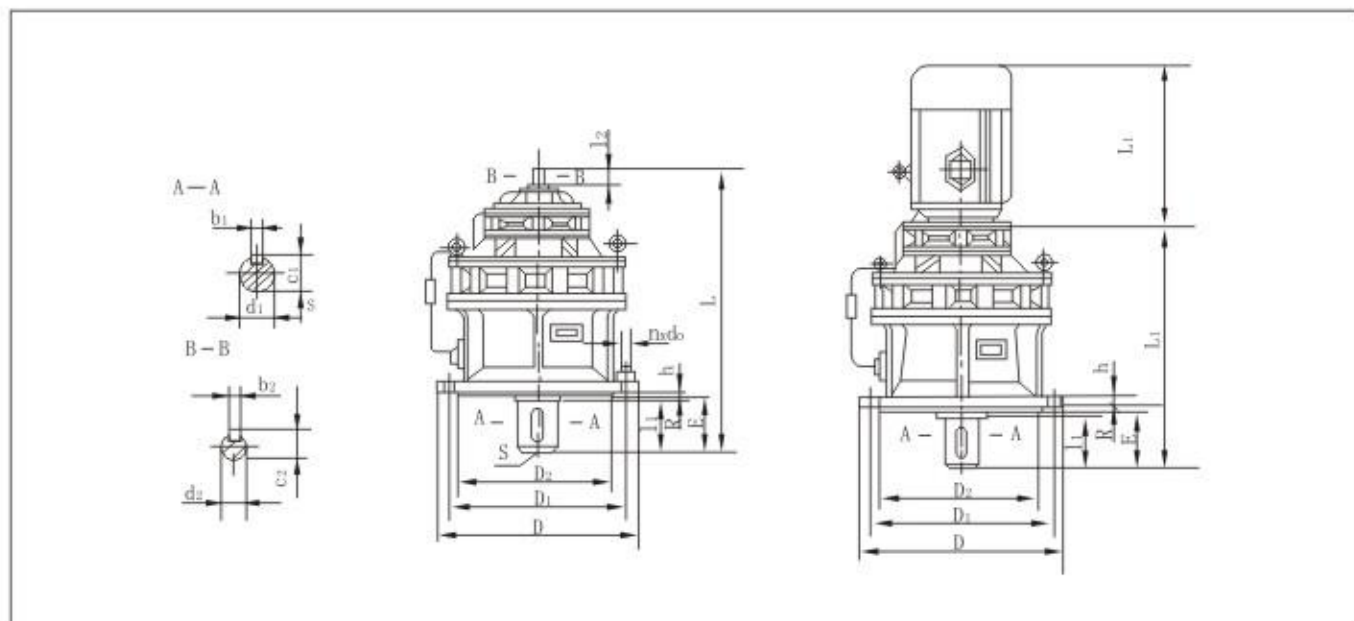
XL(D)型立式单级外形安装及联接尺寸
Double Vertical Mounting dimension sheets Doverview

机 型 号 Model	安装尺寸 Mounting dimension						轴伸连接尺寸 Spindle Dimension								外型尺寸 Outline dimension				重 量 Weight kg		
	D ₁	D ₂ h8	E	h	R	S	输出轴 Output				输入轴 Input				D	双轴型 Dual		直联型 Gear motor			
							n	d ₀	d ₁ h6	b ₁	c ₁	l ₁	d ₂ h6	b ₂		c ₂	l ₂	L		L ₁	L ₂
1	134	110	48	9	3	M8	4	12	28	8	31	35	15	5	17	25	160	202	141	见4页 See 4	8
2	160	130	42	12					25	8	28	34	18	6	20.5	35	230	269	191		13
3	200	170	50	15			4	M10	6	12	35	10	38	45	22	24.5	40	260	333		255
4	230	200	79	20	45	14					48.5	63	30	8	33	45	340	399	302		38
5	310	270	93	22	5	M12	8	16	55	16	59	79	30	8	33	45	340	399	302		93
6	360	316	92	30					6	M16	18	65	18	69	80	35	10	38	54		400
7	390	345	114	35	8	M20	12	22	80			22	85	98	40	12	43	65	430		522
8	450	400	112	40					8	M20	12	22	80	25	95	110	45	14	48.5		70
9	520	455	170	45	10	2-M20	12	22	100				28	106	129	50	16	59	100		650
10	590	520	174	10					110	28	116	140	55	16	59	100	650	806	608		622
11	800	680	210	45	38	130	32	137	184	70	20	74.5	120	880	1042	811	1210				

BL(Y)型立式单级外形安装及联接尺寸
Double Vertical Mounting dimension sheets Doverview

机 型 号 Model	安装尺寸 Mounting dimension						轴伸连接尺寸 Spindle Dimension								外型尺寸 Outline dimension				重 量 Weight kg		
	D ₁	D ₂ h8	E	h	R	S	输出轴 Output				输入轴 Input				D	双轴型 Dual		直联型 Gear motor			
							n	d ₀	d ₁ h6	b ₁	c ₁	l ₁	d ₂ h6	b ₂		c ₂	l ₂	L		L ₁	L ₂
09	134	110	35	10	3	M8	4	11	22	6	24.5	30	15	5	17	25	160	202	141	见4页 See 4	6
10	160	140	40	15					30	8	33	35	18	6	20.5	35	230	274	191		13
11	200	170	60	20			4	M10	6	11	35	10	38	45	22	24.5	40	260	321		255
12	230	200	70	25	45	14					48.5	64	30	8	33	55	340	310	302		40
13	310	270	80	30	5	M12	8	13	55	16	59	75	30	8	33	55	340	310	302		75
14	360	320	99	35					15	70	20	74.5	92	35	10	38	60	400	469		358
15	450	400	115	40	8	M16	12	15	18	20	95	108	45	14	48.5	70	490	584	443		180
16	520	455	173	10					22	100	28	106	130	50	16	59	100	650	701		527
17	590	520	180	45	10	2-M20	12	24	120	32	127	165	55	16	59	100	650	806	608		611
18	800	680	215	34					140	36	148	200	70	20	74.5	120	880	1042	811		1170

注：◆表示所列尺寸单位为毫米。◆ d₁、d₂轴伸公差为h6。



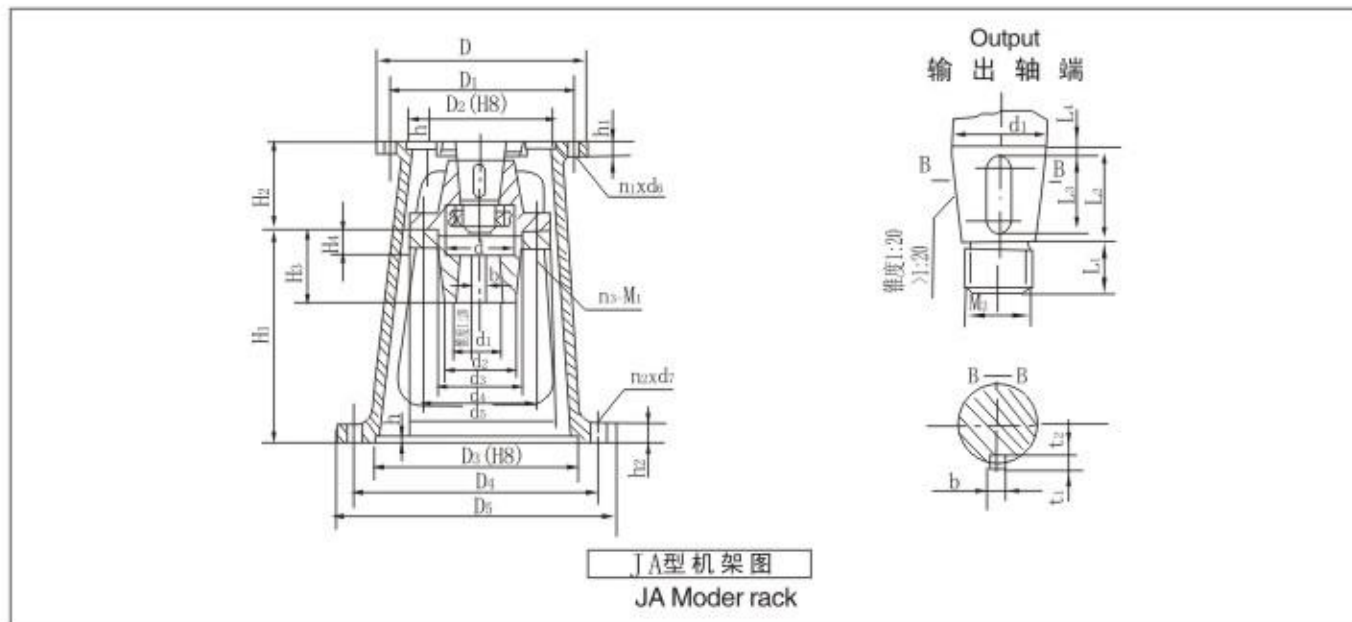
XLE(D)型立式双级外形安装及联接尺寸
Double Vertical Mounting dimension sheets Doverview

机 型 号 Model	安装尺寸 Mounting dimension						轴伸连接尺寸 Spindle Dimension								外型尺寸 Outline dimension			重 量 kg			
	D ₁	D ₂ h8	E	h	R	S	输出轴 Output				输入轴 Input				D	双轴型	直联型				
							n	do	d ₁ h6	b ₁	c ₁	l ₁	d ₂ h6	b ₂		c ₂	l ₂		Dual	L ₁	L ₂
31	200	170	50	15	4	M8	6	12	35	10	38	45	15	5	17	25	230	310	258	见4页 See 4	35
42	230	200	79			M10			65	14	48.5	63						18	6		20.5
53	310	270	93	22	5	M12	8	16	55	16	59	79	22	24.5	40	340	457	383			
63	360	316	92						80	22	85	98				30	8	33	45		400
74	390	345	114	30	6	M16	12	18	90	25	95	110	35	10	38						54
84	450	400	112						90	25	95	110				35	10	38	54		
85	450	400	112	90	25	95	110	35	10	38	54	490	633	552	280						
95	520	455	117	35	8	M20	12					22	100	28	106	129	35	10	38		54
106	590	520	174	40	10			110	140	35	10		38	54	650	855					
117	800	680	210	45	10	2-M20	12	38	130	32	137	184	40	12	43	65	880	1081	963		667
																				1290	

BLE(D)型立式单级外形安装及联接尺寸
Single Vertical Mounting dimension sheets Doverview

机 型 号 Model	安装尺寸 Mounting dimension						轴伸连接尺寸 Spindle Dimension								外型尺寸 Outline dimension			重 量 kg			
	D ₁	D ₂ h8	E	h	R	S	输出轴 Output				输入轴 Input				D	双轴型	直联型				
							n	do	d ₁ h6	b ₁	c ₁	l ₁	d ₂ h6	b ₂		c ₂	l ₂		Dual	L ₁	L ₂
120	230	200	80	15	4	M10	6	11	45	14	48.5	64	15	5	17	22	260	368	309	见4页 See 4	75
130	310	270		20	5	M12			8	13	55	16					59	75	18		6
131	310	270	20	5			M12	8			13	55	16	59	75	18	6	22.5			
141	360	320	99		22	M16			12	15		70	20	74.5	92				22		24.5
152	450	400	115	30	M16		12	18			90	25	95	108	30	8	33	55			
153	450	400	115	30		M16			12	18	90	25	95	108					30		8
163	520	455	173	35	8		M20	12			24	100	28	106	130	35	10	38			
174	590	520	180	40	10	120			127	165		35	10	38	60				650		865
184	800	680	215	45	10	2-M20	12	34	140	36	148	200	40	12	43	65	880	1081	972		1280

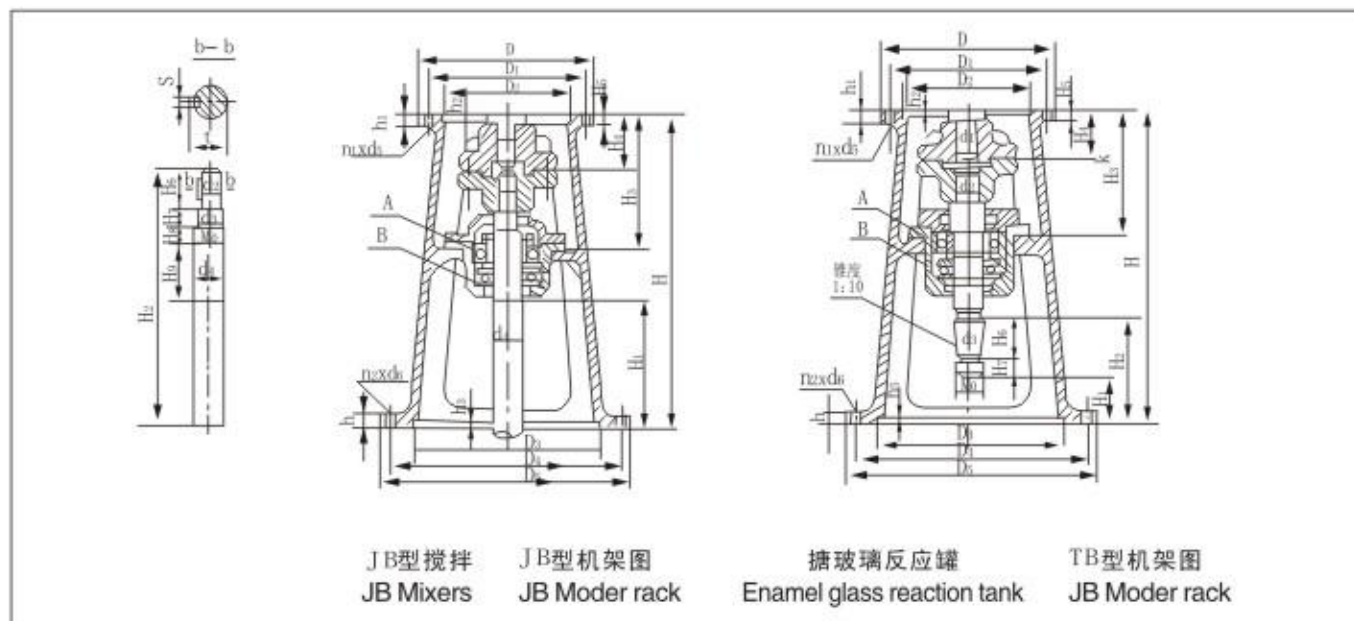
注：◆表示所列尺寸单位为毫米。◆ d₁、d₂轴伸公差为h6。



立式摆线减速机配套机架外形尺寸
Vertical cycloid wheel reducer Mnting dimen sion

机架型号 Rack ytpc	减速机 型 号 Reducr Model	尺 寸 Dimension																		
		D	D ₁	D ₂	D ₃	D ₄	D ₅	H ₁	H ₂	H ₃	H ₄	h	h ₁	h ₂	d	d ₁	d ₂	d ₃		
JA	J0	0	190	160	140	150	190	220	180	83	60	25	6	16	16	45	30	60	60	
	J1	1	230	200	170	215	260	290	200	101	75					50	35			
	J2	2	260	230	200	290	350	380	250	116	90	30		20	20	70	50	80	80	
	J3	3	340	310	270	360	440	480	300	134	110			22	22	80	60	100	100	
	J4	4	400	360	320	440	535	580	380	158	130	40		7	25	25	90	70	110	110
	J5	5	490	450	400	450	550	600	395	200	150				28	28	115	85	125	150

机架型号 Rack ytpc	减速机 型 号 Reducr Model	尺 寸 Dimension														
		d ₄	d ₅	n ₁ × d ₆	n ₂ × d ₇	n ₃ -M ₁	M ₂	L ₁	L ₂	L ₃	L ₄	t ₁	t ₂	b		
JA	J0	0	90	110	4 × 11	6 × 12	6-M10	M22 × 1.5	13	38	28	5	7	11	8	
	J1	1	95	115	6 × 12	8 × 12	4-M10	M27 × 1.5	25	48	38		8	13	10	
	J2	2	120	150	6 × 14	8 × 14	4-M14	M39 × 1.5	28	58	48		10	20	16	
	J3	3	145	180		8 × 18	4-M16	M45 × 1.5	30	78	68		11	24.5	18	
	J4	4	165	200	8 × 18	8 × 22	6-M16	M52 × 1.5	38	88	78		12	29	20	
	J5	5	190	230	12 × 18		8-M18	M68 × 2		108	100		4	14	35.5	21



搪玻璃反应罐 通用机架型号尺寸表
Enamel glass reaction tank, general rack

机架型号 Rack ytpc	减速机 型 号 Reducr Model	尺 寸 Dimension																		
		D	D ₁	D ₂	D ₃	D ₄	D ₅	H	H ₁	H ₂	H ₃	H ₄	H ₅	H ₆	H ₇	H ₈	H ₉	S	t	
TB	TJ1	1	230	200	170	220	270	305	514	153	220	186	84	7	33	34	—	—	—	—
	TJ2					250	300	335	517	141	217	186			44	32				
	TJ3	3	340	310	270	295	350	392	585	169	250	220	99	8	47	34				
	TJ4					345	400	442	675	203	300	250			53	44				
	TJ5					390	450	498	680	193	58	49								
	TJ6					65	59													
JB	JB4	4	400	360	320	435	500	548	736	201	325	280	115	8	92	41	32	120	20	74.5
	JB5	5	490	450	400	440	550	600	835	175	295	360	145	10	130	44	40	142	25	95
	JB6	6	580	520	455	500			928		305	450	182	12	163	46		456	28	107

机架型号 Rack ytpc	减速机 型 号 Reducr Model	尺 寸 Dimension											机架配套轴承 Rack bearing	
		h	h ₁	h ₂	h ₃	d ₁	d ₂	d ₃	d ₄	M ₀	n ₁ × d ₅	n ₂ × d ₆	A	B
TB	TJ1	1	24	18	6	35	35	30	—	M24	6 × ∅12	4 × ∅24	36208	8208
	TJ2							39		M33			36209	8209
	TJ3	3	26	20	5	55	55	50	75	M42	6 × ∅14	4 × ∅30	36213	8213
	TJ4							60		M52				
	TJ5							76		M64	8 × ∅18	8 × ∅30		
	TJ6							7		2-M60				
JB	JB4	4	30	22	7	70	70	70	75	2-M60	8 × ∅18	8 × ∅30	36215	8215
	JB5	5	26	8	7	90	90	90	95	2-M80	12 × ∅18	12 × ∅22	320	8320
	JB6	6	35	28		10	100	100	100	105	2-M90		12 × ∅23	322

选用说明

Suggestions on type selection

本机为定转矩设计，一般根据机型大小不同，同一种机型的不同速比所适用的功率也就不同。

1 若使用指定的标准机型，可直接从表1、表2中选用。

2 若使用双轴型产品，输入轴转速和输入轴功率不符合表1、表2中指定数据者，可直接与我厂联系。一般而言，如果输入的转速在变化（当用变速电动机或变速装置驱动时）应根据使用条件确定，若要求功率一定，则按最低转速选择机型号，若要求转矩稳定，应按最高转速选择机型号（选型时注意考虑工况系数和效率损失）

The machine is designed on a specific torque; generally, suitable capacities vary with different speed ratio on a same type with different sizes.

1. For special non-standard types, you can select from table 1, 2.

2. If you adopt dual-spindle products, with input spindle rotation speed and input spindle capacity not table 1, 2, you can contact with manufacturer. Generally, if input rotation speed changes (when you use variable speed motors or variable speed drivers), you shall decide according working conditions. If specific capacity is required, you shall select types based on lowest rotation speeds, if torque shall be stable, you shall select types based on highest rotation speeds (please consider coefficients and efficiency losses).

选用举例：（供参考） Examples: (For reference):

例：使用条件： Working conditions:

- | | |
|-----------------------|-------------------------------------------------------------------|
| ◆ 从动机：均匀送料的皮带输送机； | 1. Driven motor: strap transmitter in uniform speed; |
| ◆ 工作时间：每日连续运转24小时； | 2. Working period: continue for 24 hours/day; |
| ◆ 摆线减速机输入轴转速：1450转/分； | 3. Cycloid speed reducer input spindle rotation speed: 1450r/min; |
| ◆ 低速轴转速：约40转/分； | 4. Low-speed spindle rotation speed: around 40r/min; |
| ◆ 起动转矩为工作转矩的1.4倍； | 5. Start torque is 1.4 times of torque; |
| ◆ 载荷功率5.5千瓦； | 6. Load capacity: 5.5kw; |
| ◆ 输出轴联接方法：联轴器。 | 7. Output spindle coupling: spindle coupler. |

选型 Type selection

1、根据使用条件（5）起动转矩（最大瞬时载荷）未超过额定载荷160%，可取工况系数1.2（见表3）；

2、减速比 $i=1450/40=36.25$ 选取 $i=35$ ；

3、功率选择：载荷功率5.5（KW） \times 1.2（工况系数）/摆线减速机效率0.90=7.33KW，可按表1选输入轴功率7.5KW同步转速1500转/分（额定转速1450/分），速比35的X6号机型。

1. According to working conditions (5), when start torque (maximum instantaneous load) does not exceed 160% rated load, you can choose coefficient 1.2 (see table 3);

2. Ratio $i=1450/40=36.25$ $i=35$;

3. Capacities: loaded capacity 5.5 (kw) \times 1.2 (coefficient)/cycloid speed reducer efficiency 0.90=7.33KW, as per table 1, select input spindle capacity 7.5KW, synchronous rotation speed: 1500r/min (rated rotation speed: 1450r/min), ratio: 35, X6 type.

表3 工况系数 Table 3 coefficient

原动机种类 Driver type	工作条件 Working conditions	Load 载荷性质 property	稳定	中等冲击	大冲击
			Stable	Intermediate shock	Great shock
电动机 Motor	断续3小时/日 Cut-off 3 hours/day	工作系数(K) Coefficient	0.8	1.0	1.35
	8~10小时/日 8-10 hours/day		1.0	1.2	1.5
	24小时/日 24 hours/day		1.2	1.35	1.6

注：◆ 最大瞬时载荷或起动载荷不超过额定载荷160%；

◆ 原动机为多缸发动机时，数据表中的工作条件与载荷性质可选取 $K=1.0\sim 1.7$ ；

◆ 原动机为单缸发动机时，数据表中的工作条件与载荷性质可选取 $K=1.0\sim 1.8$ 。

Note:

1. Maximum instantaneous load or start load does not exceed 160% rated load;

2. When driver is a multi-cylinder engine, in the table, working conditions and load property: $K=1.0\sim 1.7$;

3. When driver is a single-cylinder engine, in the table, working conditions and load property $K=1.0\sim 1.8$.